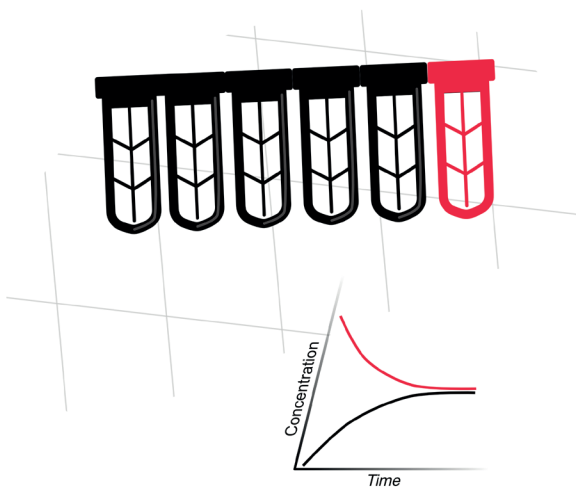


# Xpress 小型透析器

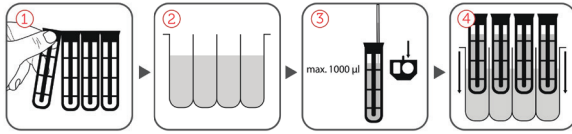
MD1000

快速指南



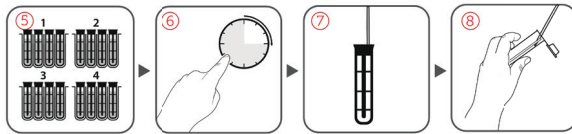
## 快速指南

1. 准备如果只使用一个管段，应小心地将其从 6 段小型透析器中拆下



来。请勿接触透析膜！

2. 缓冲液制备。将透析缓冲液移入 a.) 深孔板  $V \leq 2,950 \mu\text{l}$ , b.) 25 ml 微量离心管  $V \leq 10.0 \text{ ml}$  中。
3. 装载样品。将含有样品的移液管稳固地插入圆孔中（带蓝线）。样品体积应在 150 至 1,000  $\mu\text{l}$  之间。
4. 简介。按照步骤 2 规定，将微型透析器或单个透析管段放置到 a) 深孔板中或 b) 样品管中。
5. 透析。可在相同样品管或深孔板中完成单步骤透析。如果需要多个透析步骤，应更换微型透析器在深孔板通道中的位置，或使用新的



样品管。

6. 透析时间。透析时间取决于样品混合物和半透膜截留量。
7. 样品抽取。对于 1,000  $\mu\text{l}$  样品，将移液管容积设置为 1,030  $\mu\text{l}$ 。将移液管按钮按压到第一个止点，按住，将移液管的吸液头稳固地插入圆孔中（带蓝线）。吸取样品。
8. 进一步分析。最后，将样品移入样品管或微孔板中。

生产商：


**scienova**<sup>TM</sup>  
 innovating for better science

scienova GmbH

Spitzweidenweg 30

07743 Jena

德国

电话：+49 (0) 3641 504 586

传真：+49 (0) 3641 504 587

电子邮件：info@scienova.com

网站：www.scienova.com

© 2019 scienova GmbH | 版权所有，包括所有图片和图表。本印刷产品受版权保护。未经版权所有人书面允许，不得以任何形式复制本印刷产品的任何部分，包括图片和图表，也不可将其用于信息存储和检索系统，但可在评论文章和评语中简短引用。

I 201810